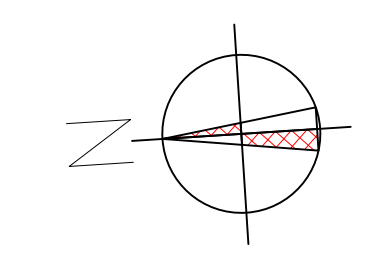
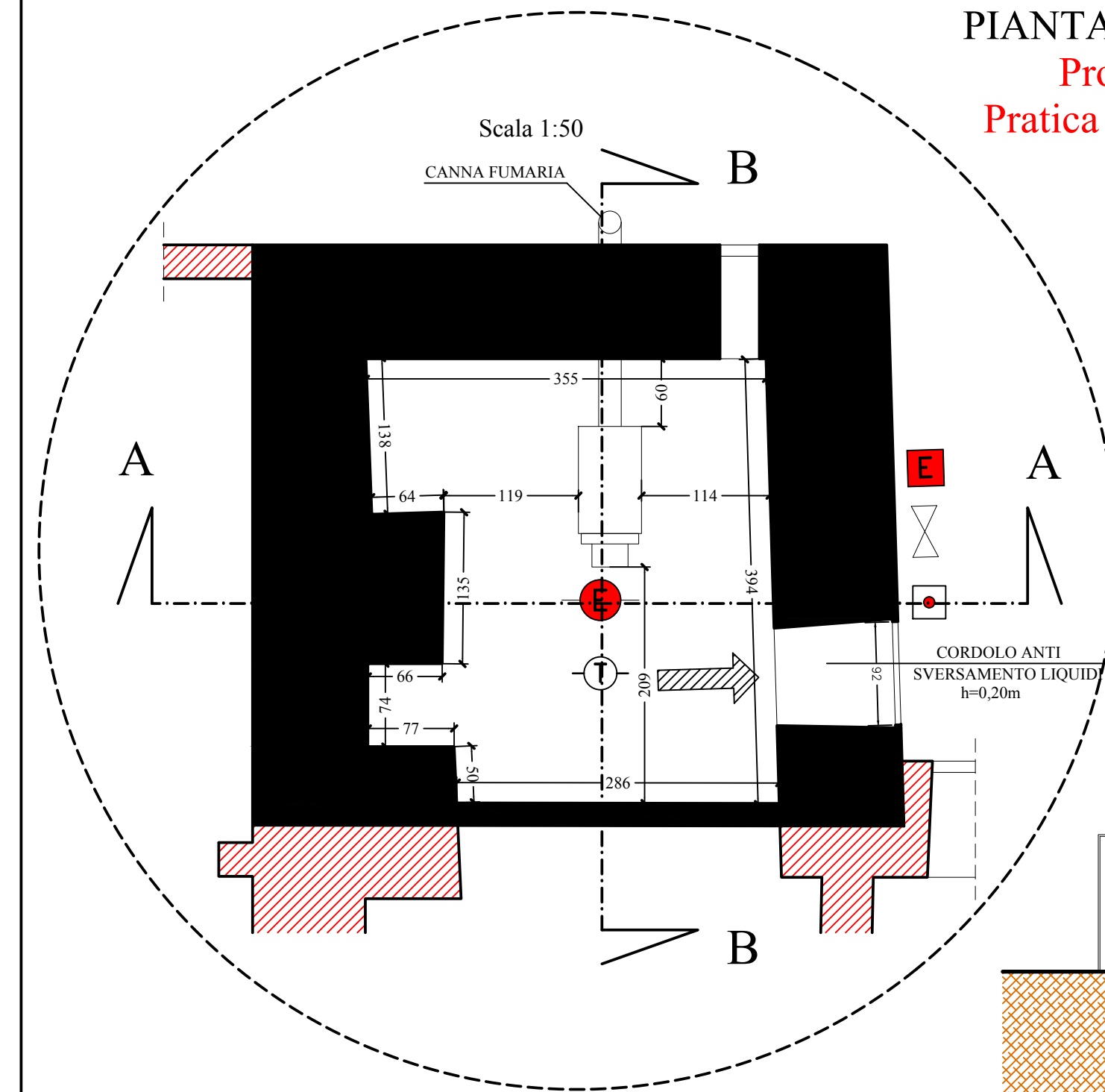
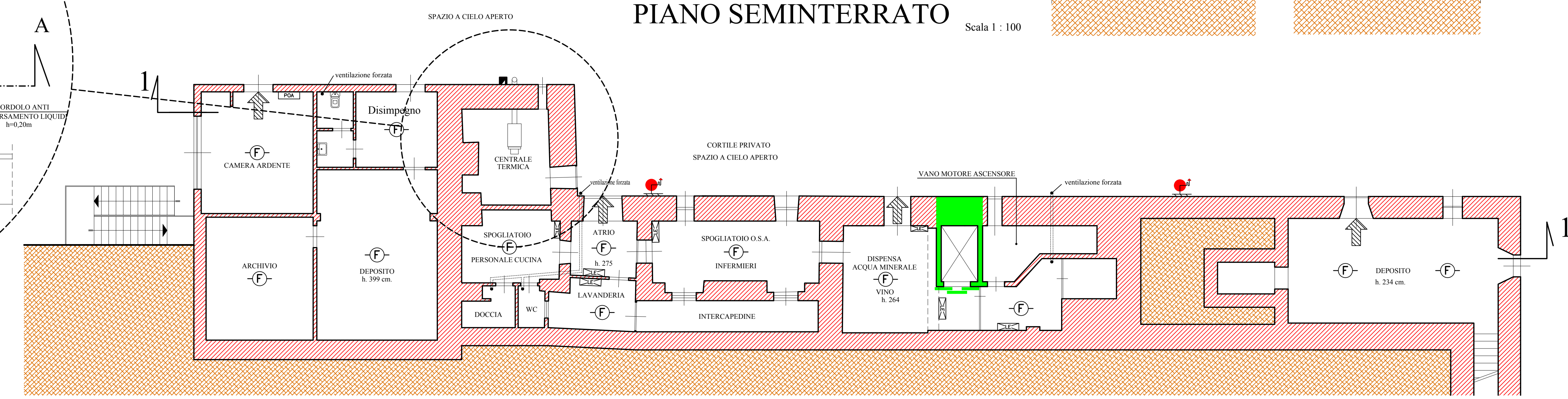


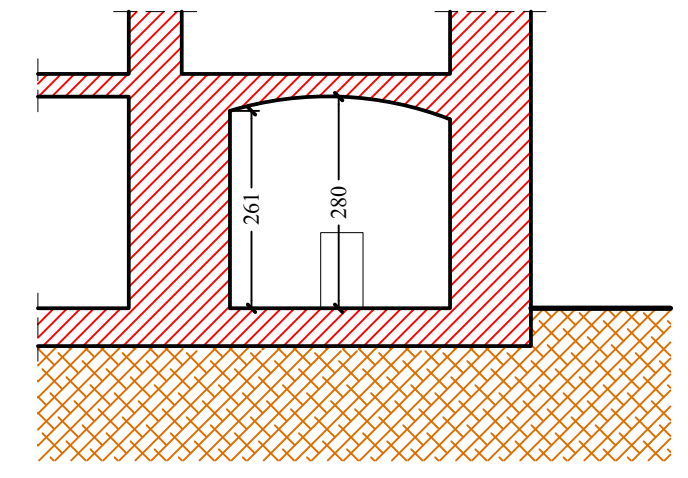
PIANTA CENTRALE TERMICA
Progetto P.I. approvato
Pratica n° 11624 del 02.12.2004



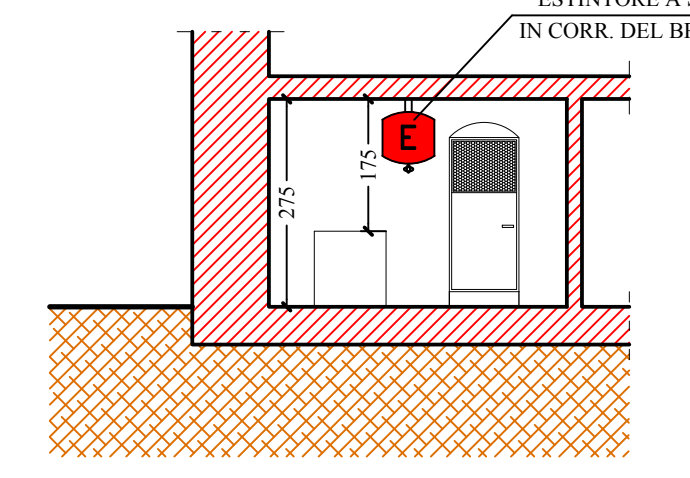
PIANO SEMINTERRATO
Scala 1 : 100



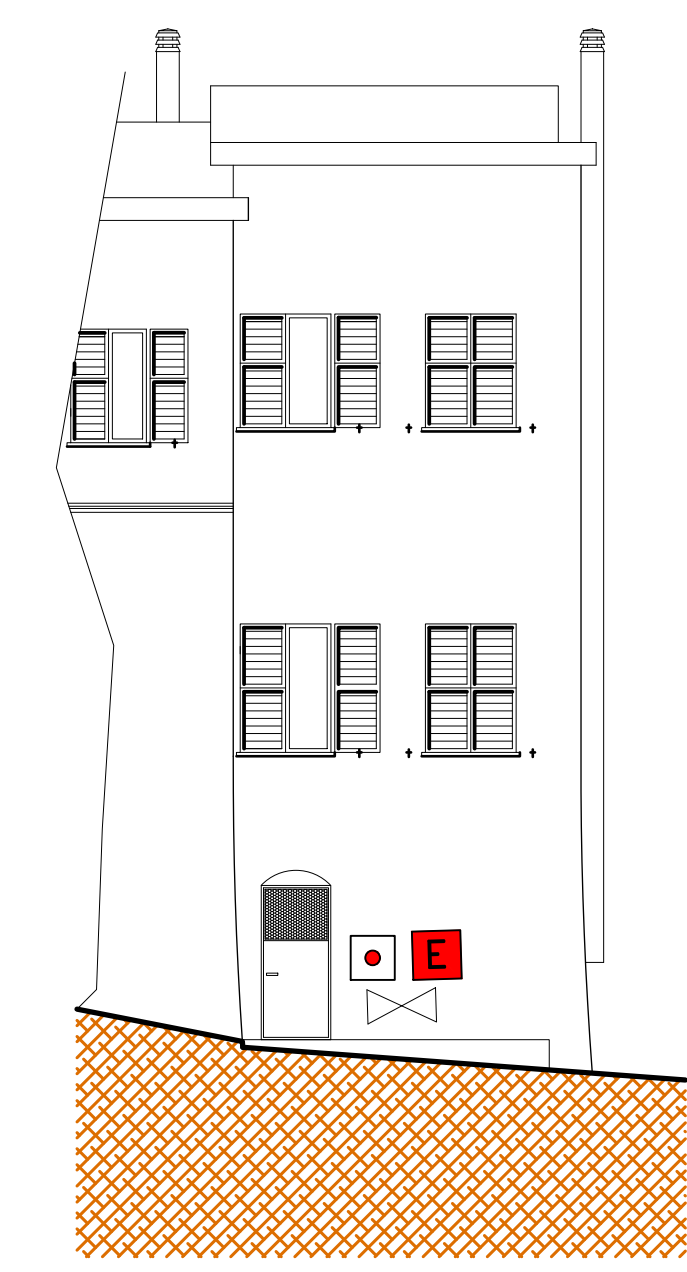
SEZIONE A-A



SEZIONE B-B



PROSPETTO SUD - STRALCIO
ACCESSO LOCALE C.T.



SIMBOLI ANTINCENDIO

- ATTACCO AUTOPOMPA
- IDRANTE A MURO UNI 45
- NASPO DN 20
- ESTINTORE PORTATILE tipo 21A89B/C
- PULSANTE SGANCIO D'EMERGENZA
- ALLARME ANTINCENDIO CON BATTERIA TAMPONE
- CASSETTA P.S.
- LAMPADA EMERGENZA
- PANNELLO OTTICO ACUSTICO
- QUADRO ELETTRICO
- VALVOLA DI INTERCETT. COMB. MANUALE
- VALVOLA DI INTERCETT. COMB. AUTOMATICA
- PULSANTE DI ALLARME
- PARETE REI 90
- PARETE REI 120
- RIVELATORE DI FUMO
- RIVELATORE TERMICO
- ESTINTORE A SOFFITTO
- INTERRUTTORE GENERALE IMPIANTO ELETTRICO
- CENTRALE RILEVAMENTO INCENDIO
- PERTE REI 120
- PERTE REI 60
- PERTE REI 90
- PERTE REI 30
- PERCORSO DI USCITA
- percorso verso l'alto
- percorso orizzontale
- percorso verso il basso

<div>STUDIO TECNICO ASSOCIATO arch. bruno gariboldi - ing. gian luigi petrinii geom. danielle merlo via affari, 7/6 - tel. e fax 0185/296226 18100 - IMPERIA</div>	COD. PROGETTO P100813_PI		PROGETTO ESECUTIVO	SCALE 1:100
	COD. DISEGNO			
	AGGIORN.			
	DATA 26.10.2010			
PROGETTO: Nulla Osta per opere realizzate nell'edificio "Casa di Riposo Quaglia" Richiesta del C.P.I.			DISEGNATORE	
LOCALITA': Diano Castello Via al Convento, 15			<div>IL TECNICO ing. gian luigi petrinii c.f. P176654430E2900</div>	
ELABORATO: Piano Seminterrato				
COMUNE DIANO CASTELLO		COMMITTENTE: FONDAZIONE CASA DI RIPOSO QUAGLIA Il Presidente - Dott. Mario Testa		F.TO IL COMMITTENTE
DISEGNO DI PROPRIETA' DELLO STUDIO LA CUI UTILIZZAZIONE, NON AUTORIZZATA SIA NELL'INSEME CHE NEI DETTAGLI, E' VIETATA DALLE NORME DI LEGGE				